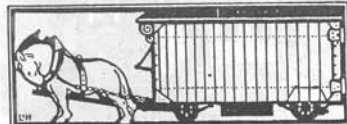
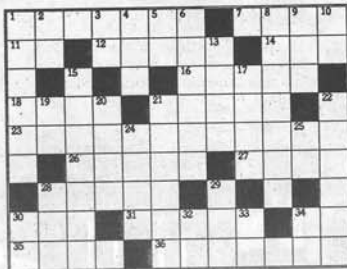


## Il GRuciverba



Soluzione del GRuciverba del n. 26

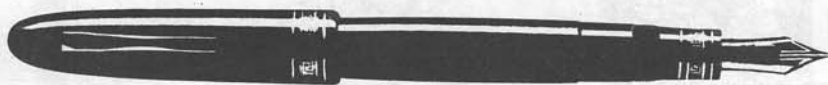
I	P	C	M	E	T	A	T	E	S	I
P	O	O	H	C	A	N	A	P	O	
S	C	O	O	P	S	T	R	I	D	O
I	A	O	R	O	E	A	C	O		
A	A	L	I	M	E	N	T	I	M	
U	P	I	M	G	N	U	I	O		
M	O	R	G	A	N	A	R	I	D	A
P	I	A	T	T	I	A	M	E	N	
C	O	R	N	I	O	L	O	P	E	A

### ORIZZONTALI

●1 - Locazione di beni strumentali ●7 - Una famosa fu Mata Hari ●11 - Semplice preposizione ●12 - Coperta da viaggio ●14 - Prefisso sanguigno ●16 - Maglia metallica dell'armatura ●18 - Tessuto liscio e lucido ●21 - E vissero... felici e contenti ●23 - Consegna del reo ad altro paese ●26 - Crede nella Torah ●27 - Dio greco della guerra ●28 - Noto santuario piemontese ●30 - E verde solo nel simbolo ●31 - Attrezzi da cammino ●34 - Fu implicato nel caso Lockheed (iniz.) ●35 - Genere musicale degli anni '60 ●36 - Ex colonia italiana

### VERTICALI

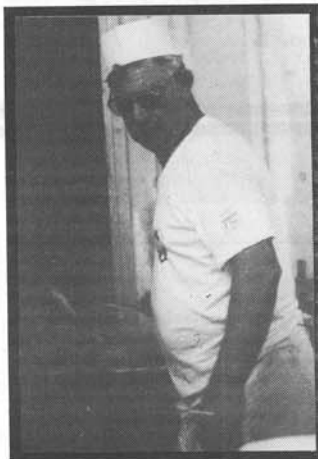
●1 - Simbolo di servilismo ●2 - Provincia siciliana ●3 - Scrisse "Le mie prigioni" (iniz.) ●4 - Raganella arborea ●5 - Il sodio ●6 - Isola nell'Arcipelago Toscano ●8 - Nasce dagli Urali ●9 - Profondo ●10 - L'antica Augusta Pretoria ●13 - Sostituiti Cadorna dopo Caporetto ●15 - Tipico locale romanesco ●17 - Se inquinata... è smog ●19 - Famosissimo attore italiano (iniz.) ●20 - Vede, ma solo a metà ●21 - Pochi, ormai, ne perseguono uno ●22 - Altipiano spagnolo ●24 - Strumento leggiadro ●25 - Sulla bussola ●28 - Battone, ma solo per passare il tempo ●29 - Cantone svizzero ●30 - Il piombo ●32 - Provincia piemontese ●33 - Giove la trasformò in giovenco ●34 - Sulle targhe a piazza Fontana



## BOTTA E RISPOSTA

## UN DIBATTITO SULLA PROFESSIONALITÀ?

Una questione sempre attuale è quella della professionalità che presenta caratteri di attualità e grande interesse. Essa implica indubbiamente caratteri specifici di contenuto culturale, orientamento e preparazione ed è per questo che bisogna considerarla complessa e problematica. Se dovessimo infatti non prendere in considerazione tali caratteri, la professionalità si ridurrebbe ad una semplice operatività che escluderebbe la conoscenza dei fattori costituenti la personalità



del discente e dei suoi problemi di carattere culturale, sociale, economico e, quindi, in tal caso, nessun lavoratore sarebbe in grado di apprestare i mezzi necessari per impostare una compiuta programmazione del lavoro. E' difatti noto che non tutti sono stati posti nella possibilità di acquisire adeguata conoscenza della complessa problematica professionale.

La professionalità consiste nella capacità di realizzare obiettivi tali da poter favorire la crescita delle potenzialità dei servizi a favore della collettività. Per realizzare ciò, dobbiamo presupporre da parte del lavoratore (il possessore) di una cultura professionale acquisita nel luogo di lavoro. In questa ottica, necessita avere presenti anche, almeno per sommi capi, i principi più importanti dei sistemi metodologici, della conoscenza e delle tecnologie. In tal senso, tenere conto nel quadro dei principi costituzionali della natura della professione, dei caratteri richiesti dal suo esercizio in un luogo di lavoro adeguato alle esigenze personali e sociali ed in una comunità nella quale si attua non solo l'erogazione dei servizi, ma anche il continuo ed autonomo processo di elaborazione in stretto rapporto con la società. Ma ciò non basta. Ai fini di una professionalità compiuta, si presuppone anche la presenza nel lavoratore di una chiara attitudine ai compiti. Essa comporta nel soggetto il sorgere di un costante fermento e quindi la ricerca

degli elementi culturali e tecnici di cui si avverte la mancanza. Da ciò la tendenza all'approfondimento dei contenuti culturali, delle tecniche operative e un continuo auto-aggiornamento come adeguamento delle conoscenze, per lo sviluppo delle singole materie, per la loro comprensione interdisciplinare e come approfondimento alla preparazione professionale. In verità sono pochi i lavoratori che operano nei servizi nelle condizioni evidenziate: la maggioranza considera il lavoro soltanto una mera e doverosa funzione. Tuttavia bisogna rilevare che la professionalità rispetto all'impegno professionale ed ai suoi risultati può essere considerata:

1. come funzione, in vista della realizzazione periodica di un qualcosa, definiamo questa mera funzionalità professionale come cultura di mercato;
2. come attività di crescita soggettiva ed oggettiva, in cui si ritengono realizzate le massime aspirazioni personali e professionali anche se si mira alla realizzazione di "quel qualcosa"; questo tipo di cultura è morale e formativa. Dalle due considerazioni espresse, si rilevano facilmente le diverse qualità del prodotto. E sarebbe ingiusto "stimare" il prodotto realizzato dall'una e dall'altra categoria di lavoratori allo stesso modo. La professionalità dovrebbe essere stimata e premiata esclusivamente in rapporto alla qualità ed alla quantità dei risultati.

Ferruccio Forcelloni.

## GR7

SETTIMANALE DELLA  
PROVINCIA DI GROSSETO  
REDAZIONE E AMMINISTRAZIONE

VIA M. D'AZEGLIO, 17  
TEL. 0564 - 414360

Registrazione Tribunale di Grosseto n.10  
del 27/10/1989

Direttore

Beppe Pii

Direttore responsabile

Giampiero Caramassi

Redazione

Mauro Andreini, Maurizio Cavina, Marco Giuliani,

Mario Nanni

Collaboratori

Fabrizio Boldrini, Daniele Badini, Claudio Banchi, Alessio Brizi, Giancarlo Farnetani, Nivio Fortini, Giancarlo Lughini, Giancarlo Mallarini, Marcello Marti, Giacomo Meschini, Lucio Niccolai, Sero Pedone, Giorgio Pernisco, Franco Petrucci, Ercole Tortelli.

Segretaria di redazione

Giovanna Longo

Segretaria

Raffaella Monaci

Impaginazione

Piero Barro

Proprietà e amministrazione

PROMOZIONI CULTURALI s.r.l.

Foto

Lio Aprilì, Charlie Bonazza, Firenze Liniuchi

Stampa

Nuova Cesat Firenze

Chiuso il 19 luglio 1990

Abbonamenti: n. c/c postale 10923589

Pubblicità

PROMOZIONI CULTURALI s.r.l.

Via Massimo D'Azeglio, 17 - Grosseto

0564-414360